



**Legende**

- Treffpunkt 30-60-90 P.
- Büro-Bespr. 10-12 P.
- +Küche
- Wohnung Jugend
- Verkehrsflächen
- Nasszelle
- Abstellraum

**Index Architektur:**

a	30.08.19, Büro-Besprechung, Wohnung Jugend, Treffpunkt	tw
Ind. Datum	Änderung	gez.

**Machbarkeitsstudie  
Wohnbebauung Vilsendorfer Straße**

**Bauherr:**  
Kreiskirchenamt  
Bau- und Liegenschaftsberatung

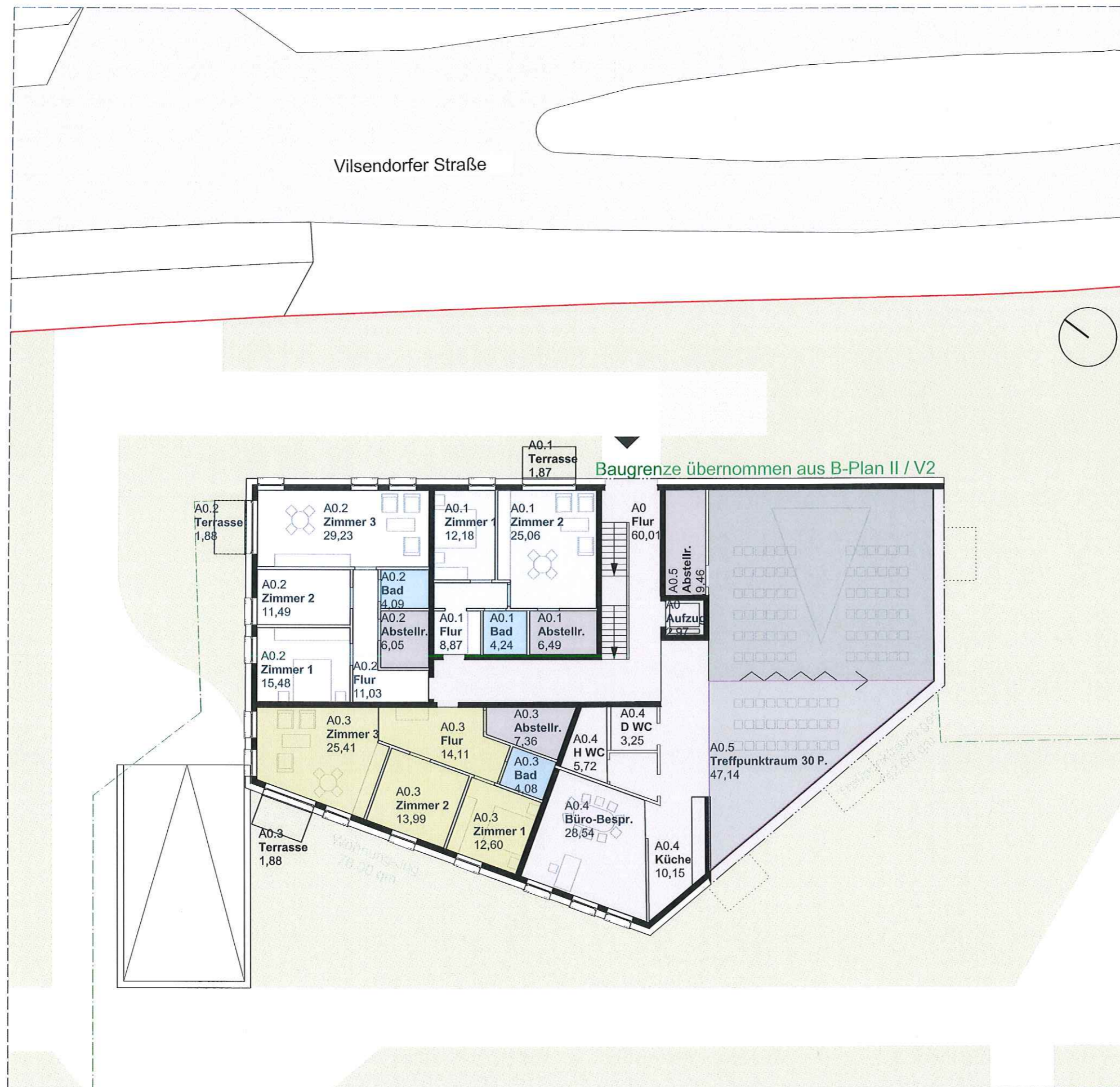
**Architekt:**  
Brüchner-Hüttemann Pasch bhp  
Architekten + Generalplaner GmbH

Niederwall 10  
33602 Bielefeld  
T 0521 - 55 74 74 -0 F -10  
mail@bhp-architekten.de  
www.bhp-architekten.de



**Lageplan Grundriss EG**

Phase:	
Maßstab:	1:500
Gez./Gepr.:	ph
Datum:	25.01.2019
Plan-Nr.:	V_AT_LA_004
Index:	A
Datum Index:	30.08.19



Legende

- Treffpunkt 30-60-90 P.
- Büro-Bespr. 10-12 P.
- +Küche
- Wohnung Jugend
- Verkehrsflächen
- Nasszelle
- Abstellraum

Index Architektur:

Ind.	Datum	Änderung	gez.
a	30.08.19	Büro-Besprechung, Wohnung Jugend, Treffpunktraum	tw

**Machbarkeitsstudie**  
**Wohnbebauung Vilsendorfer Straße**

**Bauherr:**  
Kreiskirchenamt  
Bau- und Liegenschaftsberatung

**Architekt:**  
Brüchner-Hüttemann Pasch bhp  
Architekten + Generalplaner GmbH

Niederwall 10  
33602 Bielefeld  
T 0521 - 55 74 74 -0 F -10  
mail@bhp-architekten.de  
www.bhp-architekten.de

**Grundriss EG**

Phase:	
Maßstab:	1:200
Gez./Gepr.:	ph
Datum:	25.01.2019
Plan-Nr.:	V_AT_GR_001_A
Index:	A
Datum Index:	30.08.19